

CARE-TALENT 2024



NUMERO PROGETTO

2024-1-IT01-KA121-VET-000199215



**Co-funded by
the European Union**

Questo progetto è stato finanziato con il sostegno della Commissione Europea. Questa pubblicazione e tutti i suoi contenuti riflettono solo le opinioni dell'autore e la Commissione non può essere ritenuta responsabile per qualsiasi uso che possa essere fatto



CONSORZIO E PARTNER EUROPEI

Coordinatore

CONSORZIO SOECOFORMA (Lucca)

Partner europei

HERMES CORPORATION (Malta)
ONECO CONSULTING (Spagna)
AELV (Spagna)

Scuole di invio

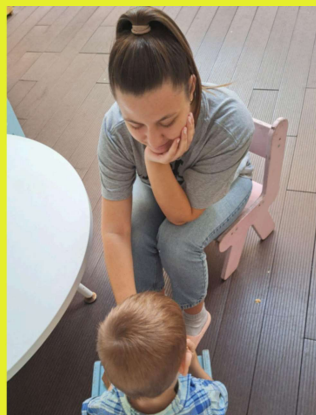
IIS NICCOLÒ MACHIAVELLI (Lucca)
ISS PIANA DI LUCCA (Porcari-Capannori/LU)
IIS MORANTE-GINORI CONTI (Firenze)
IIS LUIGI CALAMATTA (Civitavecchia/RM)
IIS DE FELICE GIUFFRIDA-OLIVETTI (Catania)
IIS DANILO DOLCI (Partinico/PA)

GRUPPI TARGET DIRETTI

Studenti in formazione professionale iniziale (EQF3) e neodiplomati (EQF4) degli Indirizzi sociale e socio-sanitario e settori affini e/o complementari delle scuole tecnico-professionali del Consorzio, con sede nelle Regioni Toscana, Lazio e Sicilia.

GRUPPI TARGET INDIRETTI

- 1 Scuole e fornitori di IFP (altri studenti, insegnanti, formatori, tutor, personale IFP), famiglie, pubblico.
- 2 Camere di commercio, associazioni di categoria, parti sociali, imprese.
- 3 Responsabili delle politiche e istituzioni locali, regionali, nazionali ed europee competenti in ambito IFP.

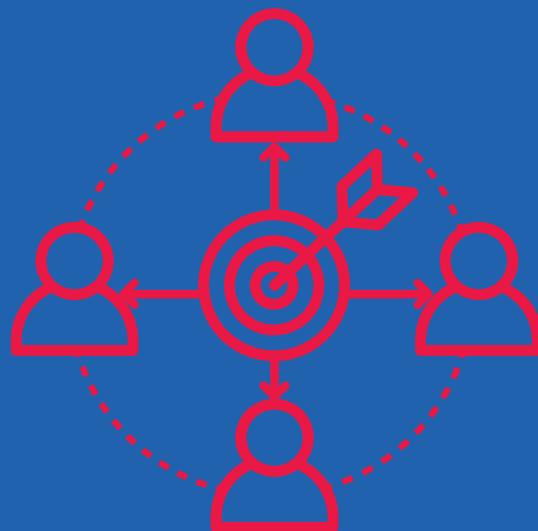


**Co-funded by
the European Union**

Questo progetto è stato finanziato con il sostegno della Commissione Europea. Questa pubblicazione e tutti i suoi contenuti riflettono solo le opinioni dell'autore e la Commissione non può essere ritenuta responsabile per qualsiasi uso che possa essere fatto delle informazioni in essa contenute.



OBIETTIVI



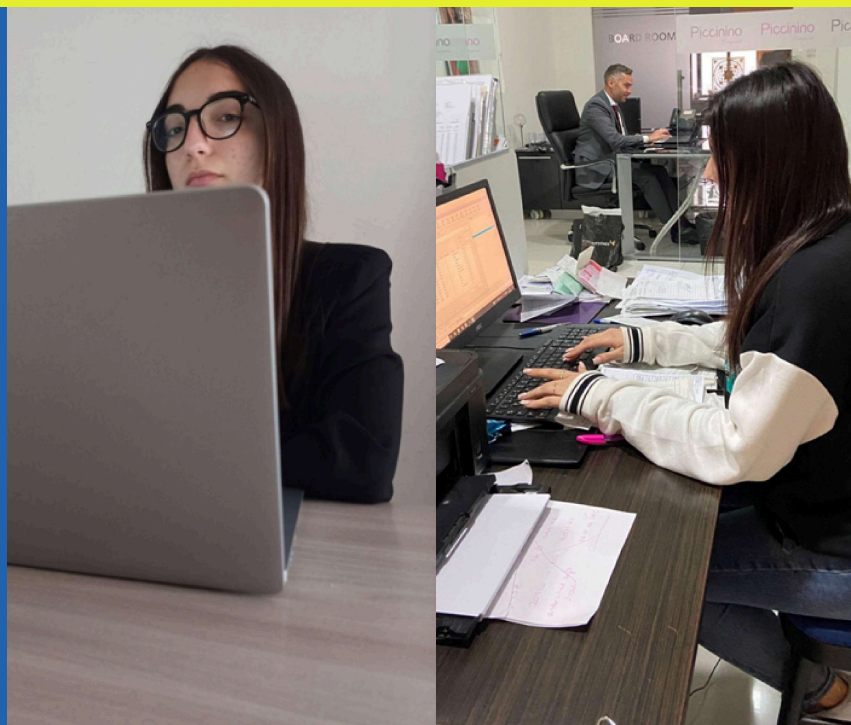
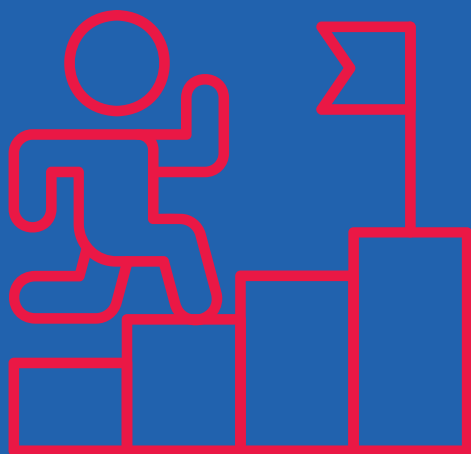
Il progetto Erasmus+ **CARE-Talent 2024**, promosso nel quadro dell'**Accreditamento VET 2021-2027** coordinato da **SOECOFORMA** di **Lucca**, coinvolge **60 studenti frequentanti le classi quarte** (Short-term mobility) e **3 neodiplomati** (Long-term mobility/ErasmusPro) degli **Indirizzi sociali e socio-sanitari** (e settori affini e/o complementari) delle scuole del Consorzio. I partecipanti (alcuni dei quali con minori opportunità) realizzeranno un'esperienza di mobilità professionalizzante a **Malta** e in **Spagna** della **durata di 30 giorni** (studenti) e **90 giorni** (neodiplomati).

Il progetto offre ai giovani partecipanti l'opportunità di effettuare una formazione di qualità e di livello internazionale, finalizzata a renderli maggiormente competenti e competitivi sul mercato del lavoro locale, nazionale ed europeo. Il progetto consente ai partecipanti di acquisire e sviluppare non solo **competenze tecnico-professionali** nel loro settore di studi, ma anche quelle **competenze linguistiche, interculturali, comunicativo-relazionali** e **imprenditoriali** necessarie a costruire efficaci percorsi personali e professionali, anche auto-imprenditoriali, fondati su uno spirito pro-attivo e flessibile ai continui cambiamenti del mercato del lavoro.

Attraverso il progetto CARE-Talent 2024, il Consorzio contribuirà, inoltre, ad implementare e arricchire la dimensione internazionale dei propri curricula, attraverso:

- L'identificazione dei fabbisogni formativi dei partecipanti e le buone pratiche lavorative internazionali in linea con la propria offerta di istruzione e formazione;
- La definizione delle competenze in ingresso e dei risultati dell'apprendimento in uscita dei partecipanti, coerentemente con il loro percorso di studi, aspettative e inclinazioni personali;
- La valutazione degli apprendimenti e il riconoscimento dei crediti formativi nel quadro di standard nazionali ed europei di trasparenza;
- La gestione efficace dei processi di comunicazione e cooperazione; informazione, selezione e preparazione dei partecipanti; nonché dei rapporti con i partecipanti, le famiglie, i partner e le aziende europee ospitanti.

RISULTATI ATTESI



I risultati di apprendimento attesi per i partecipanti al progetto CARE-Talent 2024 possono essere sintetizzati come segue:

- a) **Hard Skills:** tecniche di analisi di interventi di *welfare*; strumenti e tecniche di programmazione e gestione di servizi educativi per l'infanzia; comprensione delle trasformazioni innovative in ambito sociale e socio-sanitario.
- b) **Soft Skills:** conoscenze linguistiche, green e digitali; maggiore autonomia e fiducia in se stessi; sviluppo dello spirito imprenditoriale utile per affrontare le future scelte formative e professionali; maggiore capacità di orientamento nei percorsi di carriera.
- c) **Life Skills:** potenziamento del comportamento versatile e positivo, grazie al quale i giovani partecipanti potranno affrontare efficacemente le richieste e le sfide della vita quotidiana.
- d) Per i **partecipanti con minori opportunità:** aumento della partecipazione attiva e consapevole alle attività con i coetanei e all'interno del gruppo-classe; potenziamento del livello di autostima e di autonomia nel lavoro scolastico; aumento della motivazione a concludere con successo il proprio percorso scolastico.



Co-funded by
the European Union

Questo progetto è stato finanziato con il sostegno della Commissione Europea. Questa pubblicazione e tutti i suoi contenuti riflettono solo le opinioni dell'autore e la Commissione non può essere ritenuta responsabile per qualsiasi uso che possa